

**Схема расположения границ публичного сервитута
для эксплуатации объекта
ВЛ-10 кВ н.п. Рождественское**

Обзорная схема границ объекта землеустройства



УСЛОВНЫЕ ОБОЗНАЧЕНИЯ

- границы устанавливаемого публичного сервитута
- ось линии, контур объекта
- границы муниципального образования, населенных пунктов
- границы кадастрового квартала
- границы земельных участков, попадающих в зону публичного сервитута

- 1 - обозначение характерной точки границы устанавливаемого публичного сервитута
- :123 - кадастровый номер земельного участка
- 59:32:0000000 - кадастровый номер квартала
- г. Пермь - наименование муниципального образования, населенного пункта

**Схема расположения границ публичного сервитута
для эксплуатации объекта
ВЛ-10 кВ н.п. Рождественское**



Условные обозначения приведены на листе 1	Масштаб 1:2000	Лист 2 из 9
---	----------------	-------------

Условные обозначения приведены на листе 1	Масштаб 1:2000	Лист 2 из 9
---	----------------	-------------

Условные обозначения приведены на листе 1	Масштаб 1:2000	Лист 2 из 9
---	----------------	-------------

Схема расположения границ публичного сервитута
для эксплуатации объекта
ВЛ-10 кВ н.п. Рождественское

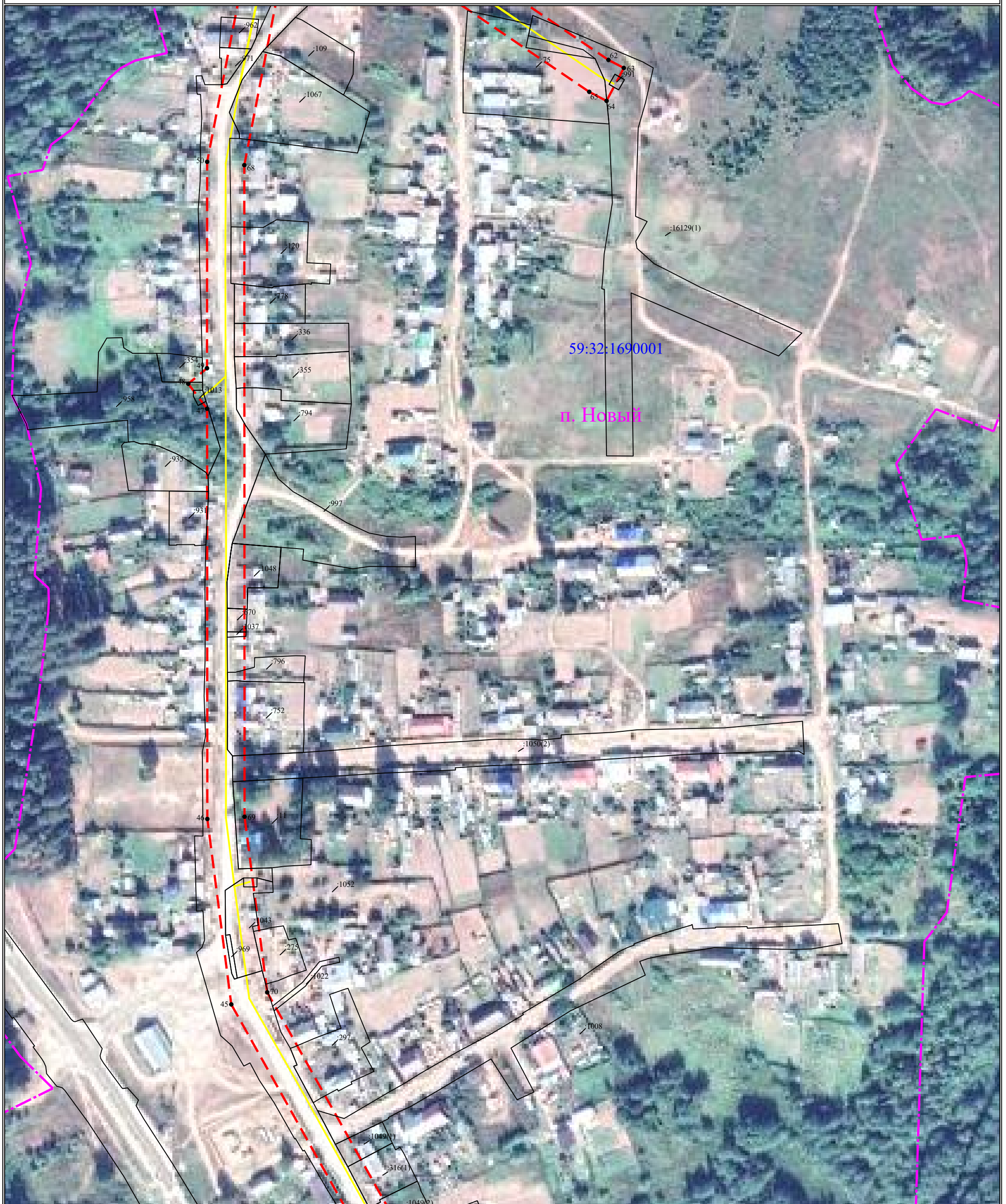


Схема расположения границ публичного сервитута
для эксплуатации объекта
ВЛ-10 кВ н.п. Рождественское



Схема расположения границ публичного сервитута
для эксплуатации объекта
ВЛ-10 кВ н.п. Рождественское



Схема расположения границ публичного сервитута
для эксплуатации объекта
ВЛ-10 кВ н.п. Рождественское



Схема расположения границ публичного сервитута
для эксплуатации объекта
ВЛ-10 кВ н.п. Рождественское



Схема расположения границ публичного сервитута
для эксплуатации объекта
ВЛ-10 кВ н.п. Рождественское



Сведения о местоположении границ объекта ВЛ-10 кВ н.п. Рождественское

Перечень характерных точек Площадь зоны публичного сервитута 125551 кв.м		
Обозначение характерных точек границ	Координаты, м	
	X	Y
1	2	3
1	465333.72	2197072.83
2	465426.22	2197132.53
3	465481.21	2197165.4
4	465516.41	2197184.63
5	465567.16	2197215.53
6	465567.82	2197268.36
7	465566.46	2197323.37
8	465563.91	2197400.09
9	465560.28	2197521.28
10	465557.64	2197666.35
11	465552.74	2197819.24
12	465552.15	2197903.57
13	465549.93	2197967.74
14	465547.69	2198123.26
15	465544.2	2198258.37
16	465550.9	2198257.43
17	465553.82	2198278.17
18	465547.09	2198279.35
19	465576.31	2198380.57
20	465591.62	2198428.71
21	465627.04	2198454.48
22	465738.4	2198413.31
23	465746.3	2198432.77
24	465647.62	2198469.28
25	465688.72	2198498.7
26	465736.64	2198534.75
27	465792.09	2198574.8
28	465848.26	2198613.63
29	465902.68	2198654.35
30	465960.71	2198694.8
31	466455.25	2199051.02
32	466490.32	2199028.21
33	466732.4	2198864.5
34	466799.05	2198820.74
35	466948.94	2198720.12
36	467092.23	2198624.74
37	467039.95	2198539.95
38	467058.19	2198529.55
39	467103.84	2198603.71
40	467186.16	2198357.45
41	467242.52	2198364.52
42	467533.9	2198405.01
43	467581.02	2198410.22
44	467627.09	2198385.78
45	467773.62	2198303.59
46	467878.33	2198290.07
47	468110	2198289.92
48	468124.08	2198279.29
49	468132.87	2198289.88
50	468249.44	2198289.96
51	468418.82	2198322.87
52	468531.69	2198346.8
53	468650.98	2198371.57
54	468777.71	2198396.37
55	468937.32	2198426.49
56	468916.87	2198445.24
57	468773.57	2198416.96
58	468649.84	2198392.16
59	468527.44	2198367.37
60	468421.57	2198344.92
61	468368.44	2198425.94
62	468306.98	2198516.56
63	468302.44	2198525.24
64	468283.83	2198515.51
65	468288.94	2198505.73
66	468350.89	2198414.4
67	468399.26	2198340.46

1	2	3
68	468247.55	2198310.95
69	467879.61	2198311.07
70	467780.44	2198323.87
71	467637.12	2198404.23
72	467585.14	2198431.8
73	467531.25	2198425.84
74	467239.77	2198385.34
75	467215.16	2198382.25
76	467198.36	2198387.62
77	467115.33	2198634.7
78	466960.62	2198737.57
79	466810.62	2198838.27
80	466744.08	2198881.96
81	466501.77	2199045.81
82	466454.65	2199076.46
83	465948.51	2198711.89
84	465890.38	2198671.38
85	465835.99	2198630.69
86	465779.97	2198591.95
87	465724.18	2198551.66
88	465676.29	2198515.63
89	465619.22	2198474.77
90	465573.69	2198441.63
91	465556.18	2198386.56
92	465522.92	2198270.11
93	465526.69	2198122.8
94	465528.93	2197967.24
95	465531.15	2197903.13
96	465531.74	2197818.84
97	465536.65	2197665.73
98	465539.28	2197520.85
99	465542.91	2197399.39
100	465545.47	2197322.75
101	465546.82	2197268.23
102	465546.31	2197227.42
103	465505.91	2197202.82
104	465470.78	2197183.63
105	465415.12	2197150.36
106	465322.24	2197090.42
107	465244.97	2197039.01
108	465213.5	2197045.87
109	465207.01	2197049.98
110	465204.79	2197045.27
111	465204.79	2197026.27
112	465249.27	2197016.58
1	465333.72	2197072.83